

## SOMMAIRE

p.1	Voeux
p.2	Assemblées Déjeuners Activités du mois Beignes Guignolée Les CFQ Caisse populaire
p.3	Sûreté du Québec Élections de marguilliers OMH Marché Ragueneau Solidarité et partage
p.4	Nostalgie de Noël TVRP
p.5	Bibliothèque Matinée Enchantée Avis de recherche Calendrier des cueillettes
p.6	Service d'urbanisme Pompiers recherchés Location salle – temps des Fêtes Logements à loyer modique
p.7	Horaire de la patinoire
p.8	Publicité



## Vœux du temps des Fêtes

*Que ces journées de festivités vous soient douces.*

*Que la joie de Noël continue de briller dans vos yeux chaque matin de la nouvelle année !*

*Je vous souhaite*

*le bonheur,*

*la santé,*

*le succès*

*et l'accomplissement*

*de tous vos vœux !*



*Les membres du conseil municipal et les employés  
se joignent à moi pour vous souhaiter*

*Joyeuses Fêtes et Bonne année !*

*Claude Lavoie,  
Maire*



### Tombée des articles

La date limite pour remettre vos articles pour le journal de janvier est le 13 décembre.

[secretariat@municipalite.ragueneau.qc.ca](mailto:secretariat@municipalite.ragueneau.qc.ca)

### Assemblée municipale :

Lundi le 13 décembre à 19 h 30

### Assemblée de présentation du budget 2011 :

Lundi le 20 décembre à 19 h 30

### FERMETURE DU BUREAU MUNICIPAL TEMPS DES FÊTES

Le bureau municipal sera fermé du 24 décembre 2010 au 3 janvier 2011 inclusivement.

# ANNONCES

## ASSEMBLÉES

### Chevaliers de Colomb

Mercredi 1<sup>er</sup> décembre à 18 h - assemblée de l'exécutif

Mercredi 1<sup>er</sup> décembre à 19 h 30 - assemblée régulière

Mardi 7 décembre à 19 h - assemblée du district # 26

### Association Marie-Reine

Mercredi 8 décembre à 10 h

Au Centre communautaire Édouard-Jean.

(Suivi d'un goûter)

## DÉJEUNERS COMMUNAUTAIRES

Chevaliers de Colomb : Dimanche le 5 décembre au Centre communautaire Édouard-Jean.

Club FADOQ : Les dimanches 12 et 19 décembre au Centre communautaire Édouard-Jean.

## ACTIVITÉS DU MOIS

### Centre communautaire pour les Aînés

07 Personne ressource – à confirmer (13 h)

14 Party de Noël – au local (17 h)

Famille

## BEIGNES

### Campagne de financement Chevaliers de Colomb

Vous êtes invités à donner votre commande de beignes pour les fêtes avant le 15 décembre 2010.

Charles-Aimé Gauthier : 418-567-4902

Ginette Morin : 418-567-4962

Joseph Imbeault : 418-567-2946

Une douzaine = 7.00 \$

Deux et plus = 6.00 \$ la douzaine



La fabrication se fera les 16, 17 et 18 décembre prochains.

Romain Bergeron, Grand Chevalier



## GUIGNOLÉE

Chevaliers de Colomb

5 décembre 2010

Soyez généreux !

## LES CFQ

«Un bouquet de solidarité toujours florissant»

## ASSEMBLÉE MENSUELLE

L'assemblée aura lieu **mardi le 7 décembre** à 19 h au local (517, route 138). Bienvenue à toutes nos membres.

## RECRUTEMENT

Vous avez 14 ans et plus. Vous êtes prêtes à partager, écouter, discuter sur ce qui touche les femmes, la famille, alors, c'est aux **Cercles de Fermières du Québec** qu'il faut aller.

INFO : Marie-Anna Girard 418-567-2073  
Edèse Girard 418-567-4734

## RENCONTRES -ATELIERS

Il y aura un seul atelier jeudi le 9 décembre à 13 h. Apportez vos travaux en cours si vous avez besoin d'explications.

## GRATTEUX

Dernier avis pour les gratteux. Ils devront être remis à cette réunion.

## MARCH-O-THON

Le montant total ramassé lors de notre march-o-thon s'élève à 1 104,20 \$.

## PARTY DE NOËL

Notre party de Noël aura lieu **vendredi le 10 décembre** à 18 h. Les conjoints sont invités. Échange de cadeaux d'une valeur de 10 \$. Apportez un plat.

Rachel Maltais, relationniste



Vous désirez une retraite confortable !

Vous désirez conserver le même niveau financier à votre retraite !

Alors la prévoyance est de mise.

Avec les outils financiers que votre caisse populaire de Ragueneau peut vous offrir, ce sera possible de planifier une retraite confortable.

Conjuguer avoir et être... au 418 567-4300



POSTE MRC MANICOUAGAN  
DISTRICT DE LA CÔTE-NORD



La belle saison de l'hiver est à nos portes.  
Voici un rappel concernant la loi sur les motoneiges.

- La motoneige doit être munie d'un rétroviseur solidement fixé au côté gauche du véhicule.
- Il est strictement interdit de circuler en motoneige sur un chemin public.
- Le propriétaire d'une motoneige doit détenir un contrat d'assurance de responsabilité civile d'au moins 500 000\$ garantissant l'indemnisation d'un préjudice corporel ou matériel causé par ce véhicule.
- Les enfants doivent prendre place derrière le conducteur et non devant celui-ci.
- Si vous consommez de l'alcool, évitez de conduire votre motoneige.
- Il est interdit de traverser tout chemin public sans être en possession d'un permis de conduire valide.
- Ne laissez jamais vos clés sur l'ignition. (L'on dénombre en moyenne 15 vols de motoneiges par année sur tout le territoire de la MRC Manicouagan.)
- Respectez les limites de vitesse affichées dans les sentiers.
- Surtout soyez prudent car un accident est vite arrivé!

J'en profite pour vous souhaiter à tous et chacun un *Joyeux temps des fêtes*.

Agente Girard 10588 - Sûreté du Québec – Poste Manicouagan

## ÉLECTIONS DE MARGUILLIERS

En décembre prochain il y aura 3 postes à combler en remplacement de :

- ✓ Fernand Imbeault : 2 mandats complétés (6 ans)
- ✓ Bernard Desbiens : 2 mandats complétés (6 ans)
- ✓ 1 poste vacant

Pour les personnes ayant à cœur les préoccupations de l'église, du presbytère et de leurs engagements, la porte est ouverte.

Jean-Denis St-Gelais, président du conseil de fabrique

### OMH de Ragueneau

#### À vendre

Lot de portes et fenêtres usagées

Mardi le 7 décembre à 13 h 15

Au 531, route 138 Ragueneau

*Le Marché Ragueneau fait peau neuve  
Nouvel aménagement!*

*Nouveau service!*

*Le tout pour mieux vous servir*

À compter du 6 décembre 2010

Nouveau dépositaire de la SAQ (Société des Alcools du Québec). Vous y trouverez vos spiritueux favoris : rhum, vodka, rye, crème de menthe ..., ainsi qu'une gamme de bons vins.

#### Horaire du temps des Fêtes

Vendredis 24 et 31 décembre : **7 h à 22 h**

Samedi 25 décembre – Noël : **Fermé**

Samedi 1<sup>er</sup> janvier – Jour de l'An : **Fermé**

Horaire habituel pour tous les jours soit de **7 h à 22 h**



Nous remercions et souhaitons de Joyeuses Fêtes à toute notre clientèle.

*Santé et Bonheur pour 2011!*

*Au plaisir de vous servir!*

**Toute l'équipe du Marché Ragueneau**

## SOLIDARITÉ ET PARTAGE

Rosanne Girard, responsable (418 567-4210)

Chantal Lavoie (418 567-2418)

Chantale Girard (418 567-4345)

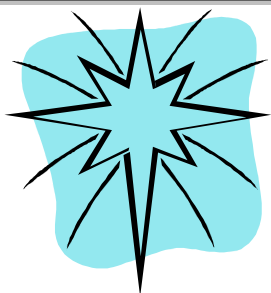
La naissance de notre Sauveur « Jésus » est une occasion spéciale, un moment privilégié de **solidarité** pour prendre le temps de souhaiter à toute la communauté chrétienne St-Jean-Eudes de Ragueneau un Joyeux Noël.

Ce n'est pas donné à tous d'avoir le cœur à la fête. Toi qui vis une trop grande épreuve causée soit : par la maladie, la perte d'un être cher, un problème familial, pour qui l'adolescence n'est pas toujours évidente à vivre et bien d'autres misères, nous savons que pour toi ce Noël sera un des plus difficiles à vivre. C'est pourquoi nous te disons : **« Que la grâce et la paix te soient données de la part de Jésus »** et toute l'équipe de **Solidarité et partage** s'unisse à toi dans tes souffrances et nos prières t'accompagnent.

(Mc 11, 23-24) **« Vraiment dit le Seigneur, tout ce que vous demanderez dans la prière, croyez que vous l'avez déjà reçu, cela vous sera accordé. »**

Chantale G.

Rosanne Chantal Corinne Denise Diane  
Ghislaine Marie-France Réjeanne Chantale



# NOSTALGIE DE NOËL VI

## La troupe La Passerelle



Présente son tout nouveau spectacle au Théâtre de Baie-Comeau  
17 et 18 décembre 2010 à 20 h

Décors, animation et costumes seront au rendez-vous.

Billets en vente à la billetterie du Théâtre de Baie-Comeau (418-295-2000)



Coût du billet : 26 \$ en prévente 28 \$ à la porte  
(3 \$ par billet vendu seront remis à la Vallée des Roseaux)

Pour information :

Arlette ou René 418-567-4620  
Doris 418-567-8712



Télévision Régionale  
de la Péninsule inc.

113, Rue Vallilée  
Chute-aux-Outardes (Québec), c.p. 2025  
G0H 1C0  
418-567-2650  
[www.tvrp.tv](http://www.tvrp.tv) – [tvrp@globetrotter.net](mailto:tvrp@globetrotter.net)

### Grille horaire du 20 au 26 décembre 2010

	Lundi 20	Mardi 21	Mercredi 22	Jeudi 23	Vendredi 24	Samedi 25	Dimanche 26
10 h.	<i>Nostalgie de Noël V</i>	<i>Nostalgie de Noël V</i>	<i>Nostalgie de Noël V</i>	<i>Nostalgie de Noël V</i>	<i>Nostalgie de Noël V</i>	<i>Nostalgie de Noël V</i>	<i>Nostalgie de Noël V</i>
14 h	Job de valeurs -1-	Job de valeurs -1-	Job de valeurs -1-	Job de valeurs -1-	Job de valeurs -1-	Job de valeurs -1-	Job de valeurs -1-
19h	Via country de Noël	Via country de Noël		Via country de Noël	Via country de Noël	Via country de Noël	Via country de Noël
19h30			<i>Bingo</i>				

*Nostalgie de Noël V* : Troupe La Passerelle de Ragueneau, spectacle de 2008

Job de valeurs -1- : 200 carrières s'offrent à toi en économie sociale et en action communautaire (Production : CSMOSAC)

Via country de Noël : Production TV Cogeco Trois-Rivières

*Bingo* : Chevaliers de Colomb de Chute-aux-Outardes

### Grille horaire du 27 décembre 2010 au 2 janvier 2011

	Lundi 27	Mardi 28	Mercredi 29	Jeudi 30	Vendredi 31	Samedi 1er	Dimanche 2
10 h	<i>Chez Paulette</i>	<i>Chez Paulette</i>	<i>Chez Paulette</i>	<i>Chez Paulette</i>	<i>Chez Paulette</i>	<i>Chez Paulette</i>	<i>Chez Paulette</i>
14 h	Job de valeurs -2-	Job de valeurs -2-	Job de valeurs -2-	Job de valeurs -2-	Job de valeurs -2-	Job de valeurs -2-	Job de valeurs -2-
19h30	<i>SATF 2008</i>	<i>SATF 2008</i>	<i>SATF 2008</i>	<i>SATF 2008</i>	<i>SATF 2008</i>	<i>SATF 2008</i>	<i>SATF 2008</i>

Job de valeurs -2- : 200 carrières s'offrent à toi en économie sociale et en action communautaire (Production : CSMOSAC)

*Chez Paulette* : Pièce de théâtre de la troupe FADOQ de Pointe-lebel

*SATF 2008* : Spectacle De la Société des Arts et Traditions Folkloriques de 2008

### Grille horaire du 3 au 9 janvier 2011

	Lundi 3	Mardi 4	Mercredi 5	Jeudi 6	Vendredi 7	Samedi 8	Dimanche 9
10 h	<i>Mon ami, Mon village</i>	<i>Mon ami, Mon village</i>	<i>Mon ami, Mon village</i>	<i>Mon ami, Mon village</i>	<i>Mon ami, Mon village</i>	<i>Mon ami, Mon village</i>	<i>Mon ami, Mon village</i>
14 h	Job de valeurs -3-	Job de valeurs -3-	Job de valeurs -3-	Job de valeurs -3-	Job de valeurs -3-	Job de valeurs -3-	Job de valeurs -3-
19h30	<i>SATF 2007</i>	<i>SATF 2007</i>	<i>Bingo</i>	<i>SATF 2007</i>	<i>SATF 2007</i>	<i>SATF 2007</i>	<i>SATF 2007</i>

*Mon ami, Mon village* : Table de concertation jeunesse de Chute-aux-Outardes

Job de valeurs -3- : 200 carrières s'offrent à toi en économie sociale et en action communautaire (Production : CSMOSAC)

*SATF 2007* : Spectacle de la Société des Arts et Traditions Folkloriques de 2007

# SERVICES MUNICIPAUX

## BIBLIOTHÈQUE

### HEURES D'OUVERTURE

Lundi – Mardi – Mercredi : 19 h à 21 h.

*Veillez prendre note que la bibliothèque sera fermée du 22 décembre au 9 janvier inclusivement.*

Famille

### Demandes spéciales de volume

Notre nouveau logiciel de prêt de livres étant maintenant en fonction, vous avez désormais la possibilité de faire des demandes spéciales de volume.

Donc si nous n'avons pas le livre que vous recherchez à la bibliothèque, nous pouvons le commander pour vous.



### Concours de dessin de Noël « Noël dans la forêt »

*Imagine les chevreuils, les castors et les lièvres qui préparent le réveillon. Qu'est-ce que l'écureuil va recevoir comme cadeau ? Et qu'est-ce que maman hibou va préparer pour le souper de Noël ? Laisse aller ton imagination et illustre les animaux qui célèbrent Noël.*

Fais-nous parvenir ton dessin avant le 13 décembre.  
À gagner : différents jeux de société selon ton âge.

N'oublie pas d'identifier ton dessin à l'endos en inscrivant ton nom, ton âge et ta municipalité.

**Bonne Chance !**



### Adresses Internet du mois :

Joue avec le Père Noël, la Mère Noël, les elfes, des cadeaux !  
Amuse-toi bien avec ces jeux gratuits de Noël !

<http://jeu.info/noel.htm>

Sites sur le thème de Noël

<http://www.joyeux-noel.com>

<http://monperenoel.com>

<http://www.perenoel.com>

Opération Nez Rouge

<http://www.operationnezrouge.com>

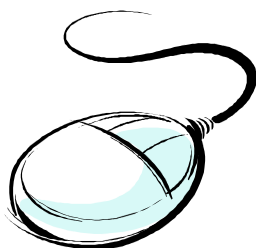
Recettes du Québec – Section Noël

<http://www.recettes.qc.ca/noel>

Edith et Sandra, bibliothécaires

Pour nous rejoindre : 567-2291 Poste 5302

<http://www.municipalite.ragueneau.qc.ca/biblio>



## Matinée Enchantée

Heure du conte en compagnie de  
Madame Nathalia



Viens écouter l'histoire de Noël racontée par Madame Nathalia à la bibliothèque Amaury-Tremblay  
(13, rue des Loisirs - Ragueneau)

le dimanche 5 décembre 2010 à compter de 9 h 00

L'activité est gratuite; cependant, tu dois t'inscrire avant le 3 décembre en composant le 418-567-1497 (madame Estelle St-Gelais) ou 418-567-2291, poste 5302 (bibliothèque) aux heures d'ouverture.  
Activité offerte aux jeunes de 3 à 8 ans.



Edith et Sandra,  
bibliothécaires

À noter que les jeunes âgés entre 3 et 5 ans  
devront être accompagnés d'un adulte

## Soirée Hommage 2011

Vous avez des talents en danse, en chant, en magie, en humour, etc. ?

Nous avons besoin de vous !

Pour plus d'informations communiquer avec Estelle St-Gelais au 418-567-1497

## CALENDRIER DES CUEILLETES



Mercredi le 8 décembre : Cueillette des ordures ménagères  
Mardi le 14 décembre : Cueillette sélective  
Mercredi 22 décembre : Cueillette des ordures ménagères  
Mardi le 28 décembre : Cueillette sélective  
Mercredi le 5 janvier : Cueillette des ordures ménagères  
Mardi le 11 janvier : Cueillette sélective  
Mercredi le 19 janvier : Cueillette des ordures ménagères  
Mardi le 25 janvier : Cueillette sélective

## SERVICE D'URBANISME

### RENDEZ-VOUS

L'inspecteur en bâtiment rencontre les gens le mercredi seulement. Vous devez prendre rendez-vous au bureau municipal en composant le 418 567-2345. **Prévoir un délai puisque l'inspecteur dispose de 30 jours pour émettre le permis.**

### LOCATION DE REMORQUE



La municipalité offre le service d'une remorque pour vos gros déchets tels que matériaux de construction, bardeaux d'asphalte, fenêtre, etc. Le coût est de 50 \$ pour 3 jours et comprend une vidange. Chaque vidange supplémentaire (en semaine seulement) coûte 50 \$. La réservation et le paiement se font au bureau municipal.

### STATIONNEMENT – RUES MUNICIPALES

Dans le but de faciliter le déneigement et les travaux de voirie en période hivernale, il est interdit, pour la période du **15 octobre au 15 avril**, à tout conducteur de stationner en bordure des rues de la municipalité soit :

- rue de l'Église
- rue de la Colline
- rue des Iles
- montée Taillardat
- chemin du rang 2
- rue des Lupins
- rue des Mouettes
- rue Bouchard
- chemin d'Auteuil

Cette interdiction se maintient en tout temps soit 24 heures sur 24, 7 jours sur 7.

## POMPIERS VOLONTAIRES RECHERCHÉS

- ✓ tu aimes relever des défis;
- ✓ tu aimes l'adrénaline;
- ✓ tu as à cœur la sécurité des gens;
- ✓ tu es minutieux;
- ✓ tu es responsable.



Alors joins-toi à notre brigade de pompiers volontaires.

Il te faut :

- ✓ être âgé de 18 ans et plus;
- ✓ ne posséder aucun antécédent judiciaire;
- ✓ résider dans la municipalité;
- ✓ posséder un permis de conduire.

Une formation te sera donnée gratuitement. Donne ton nom au 418 567-2345.

## LOCATION DE LA SALLE #122 DU CENTRE COMMUNAUTAIRE ÉDOUARD-JEAN

### Période du temps des Fêtes 2011-2012

Comme par les années passées, la municipalité de Ragueneau procédera à un tirage au sort pour la location de la salle #122 du Centre communautaire Édouard-Jean pour la période du temps des fêtes 2011-2012.

Toutes les demandes de réservation couvrant la période du 24 décembre 2011 au 2 janvier 2012 se font comme suit :

1. Par tirage au sort, lundi le 10 janvier 2011 lors de l'assemblée régulière du conseil municipal;
2. Toute demande de location devra indiquer la date de location;
3. Un dépôt de 50 \$, en argent, sera exigé lors de la demande de réservation lequel dépôt sera remboursé si le demandeur n'a pas été choisi lors du tirage au sort (le demandeur devra se présenter au bureau municipal pour obtenir remboursement s'il y a lieu);
4. Toute demande devra parvenir au bureau municipal avant 12 h le vendredi 7 janvier 2011 (date limite).

*Si aucune demande n'est reçue d'ici le 10 janvier 2011, la procédure normale de location s'appliquera soit «premier arrivé, premier servi».*

### Avis Logements à loyer modique

Prenez note que des logements sont disponibles à l'Office municipal d'Habitation de Ragueneau, 15 et 22, rue de l'Église et à la Société d'Habitation de Ragueneau, 25, rue de l'Église :

Pour personnes de 55 ans et + à faible revenu au 15, rue de l'Église (OMH)

- 1 logement d'une (1) chambre à coucher
- 1 logement de deux (2) chambres à coucher

Pour familles à faible revenu au 22, de l'Église (OMH)

- 1 logement de deux chambres à coucher

Pour familles à faible revenu au 25, de l'Église (SHR) (disponible le 1<sup>er</sup> janvier 2011)

- 1 logement de 2 chambres à coucher

Vous pouvez vous procurer le formulaire de demande de logement au 523, route 138.

Annik Girard, directrice  
418 567-2345

## HORAIRE DE LA PATINOIRE 2010-2011

### HORAIRE RÉGULIER

	13 h à 14 h 30	14 h 30 à 16 h	16 h à 18 h	18 h à 19 h 30	19 h 30 à 20 h 30	20 h 30 à 21 h 30
<b>Lundi</b>	Fermé	Fermé	Fermé	Patinage libre	Hockey jeune	Hockey adulte
<b>Mardi</b>	Patinage libre	Hockey familial	Fermé	Patinage libre	Hockey jeune	Hockey adulte
<b>Mercredi</b>	Fermé	Fermé	Fermé	Patinage libre	Hockey jeune	Hockey adulte
<b>Jeudi</b>	Patinage libre	Hockey familial	Fermé	Patinage libre	Hockey jeune	Hockey adulte
<b>Vendredi</b>	Fermé	Fermé	Fermé	Patinage libre	Hockey jeune	Hockey adulte
<b>Samedi</b>	Patinage libre	Hockey familial	Fermé	<i>Lumières ouvertes seulement</i>		
<b>Dimanche</b>	Patinage libre	Hockey familial	Fermé			

### HORAIRE SPÉCIAL DU TEMPS DES FÊTES (DU 22 DÉCEMBRE AU 4 JANVIER)

La patinoire sera fermée le 25 décembre 2010 et le 1<sup>er</sup> janvier 2011

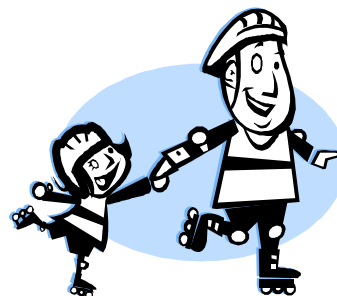
	13 h à 14 h 30	14 h 30 à 16 h	16 h à 18 h	18 h à 19 h 30	19 h 30 à 20 h 30	20 h 30 à 21 h 30
<b>Lundi</b>	Patinage libre	Hockey familial	Fermé	Patinage libre	Hockey jeune	Hockey adulte
<b>Mardi</b>	Patinage libre	Hockey familial	Fermé	Patinage libre	Hockey jeune	Hockey adulte
<b>Mercredi</b>	Patinage libre	Hockey familial	Fermé	Patinage libre	Hockey jeune	Hockey adulte
<b>Jeudi</b>	Patinage libre	Hockey familial	Fermé	Patinage libre	Hockey jeune	Hockey adulte
<b>Vendredi</b>	Patinage libre	Hockey familial	Fermé	Patinage libre	Hockey jeune	Hockey adulte
<b>Samedi</b>	Patinage libre	Hockey familial	Fermé	<i>Lumières ouvertes seulement</i>		
<b>Dimanche</b>	Patinage libre	Hockey familial	Fermé			

### PRENDRE NOTE QUE L'HORAIRE PEUT ÊTRE MODIFIÉ SANS PRÉAVIS

### INFORMATIONS ET RÈGLEMENTS

Catégorie	Âge	Équipement obligatoire
Patinage libre	6 ans et moins	Casque obligatoire en tout temps
Hockey jeune	7 à 14 ans	Casque avec grille complète et protège-cou
Hockey adulte	15 ans et plus	Casque avec visière
Joute amicale	Pour tous	Casque avec visière grille complète pour les 7 à 14 ans et protège-cou

- Avoir du respect pour soi, les autres et pour les surveillants-appariteurs
- Avoir du plaisir dans la pratique des sports de glace
- Boire et manger se fait à l'intérieur dans l'aire de détente prévue à cet effet
- Aucun blasphème ne sera toléré
- Il est interdit de flâner et de se bagarrer
- Il est interdit de boire et de manger sur la totalité des surfaces glacées
- Les boissons alcooliques, les cigarettes ainsi que les stupéfiants sont interdits



Le non-respect des directives et règlements entraînera une expulsion immédiate

## SYLVAIN BEAULIEU INC.

127, rue Vallilée (Route 138)  
Chute-aux-Outardes (Québec)  
G0H 1C0  
Téléphone: 418.567.2251  
Télécopieur: 418.567.8558  
[www.sbinc.ca](http://www.sbinc.ca)



GRUPE-CONSEIL

# TPDA

26, boulevard Comeau  
Baie-Comeau (Québec)  
G4Z 3A8

Tél.: (418) 296-6711  
Télec.: (418) 296-8971  
[info@gctda.com](mailto:info@gctda.com)

## ROUSSEAU BABIN

ARPEUTEURS-GÉOMÈTRES



90, boul. LaSalle  
bureau 100  
Baie-Comeau  
(Québec) G4Z 1R6

Tél. : (418) 296-6511  
[rbagpr@gpr-lmip.com](mailto:rbagpr@gpr-lmip.com)



**Cathy Lévesque**  
Agente de  
développement rural

Tél. : 418 296-2593 poste 229  
Télec. : 418 296-2636

67, place La Salle, bureau 401  
Baie-Comeau (Québec) G4Z 1K1

[clevesque@cldmanic.qc.ca](mailto:clevesque@cldmanic.qc.ca)  
[www.cldmanic.qc.ca](http://www.cldmanic.qc.ca)



GRUPE QUALITAS INC.  
50, avenue William-Dobell  
Baie-Comeau (Québec)  
Canada G4Z 1T7  
Tél.: 418-296-6788  
Télec.: 418-296-4247

**Patrick Ferrero, ing.**  
Directeur principal,  
Côte-Nord

520, avenue Otis  
Sept-Îles (Québec)  
Canada G4R 1L5  
Tél.: 418-962-4008  
Télec.: 418-962-4506  
[ferrero.patrick@qualitas.qc.ca](mailto:ferrero.patrick@qualitas.qc.ca)



Jacques Picard  
Agent de développement

☎ 418 296.6956  
☎ 418 296.5176  
[j.picard@cgcable.ca](mailto:j.picard@cgcable.ca)

Transformer l'énergie des régions  
en développement!

[www.sadccote-nord.org](http://www.sadccote-nord.org)

67, Place La Salle, bureau 301  
Baie-Comeau (Québec) G4Z 1K1

**TVPD**  
Télévision Régionale  
de la Péninsule inc.

113, rue Vallilée, C.P. 2025  
Chute-aux-Outardes (Qc)  
G0H 1C0

Sonya Paquet,  
Directrice  
[tvprsonya@globetrotter.net](mailto:tvprsonya@globetrotter.net)

Téléphone : 418.567.2650  
Télécopieur : 418.567.4234

**Nick Monzerolle**  
**Ragueneau**  
Tél. : 567-8484

### Déneigement et rotoculteur



LOCATION EXCAVATION  
**R • S • M • F INC.**  
Licence RBQ #2869-1905-39  
418 567-4843

LOCATION ET VENTE  
DE BACS VERTS  
NEUFS ET USAGÉS

- DÉNEIGEMENT
- MOTOCULTEUR
- EXCAVATION

Marcel Proulx

Tél. : 418-567-2927  
Cell. : 418-297-4091



185, route 138  
Ragueneau QC G0H 1S0